
Praktisering av marginaltap

Istad Nett AS

Kunder med marginaltapsavregning

- 1 regionalnettskunde (132 kV)
- 4 kraftverk (før 1. april 2010)
- 5 kraftverk (etter 1. april 2010)

Uttak

- 1 regionalnettskunde (132 kV)
 - Avregnet fra 1/1-2007 som sentralnettskunde pga beliggenhet
 - Marginaltapsberegning time for time med reelt uttak og systempris
 - Marginaltapsprosjenter importeres direkte inn i avregningssystemet via MSCONS fra 1/1-2010

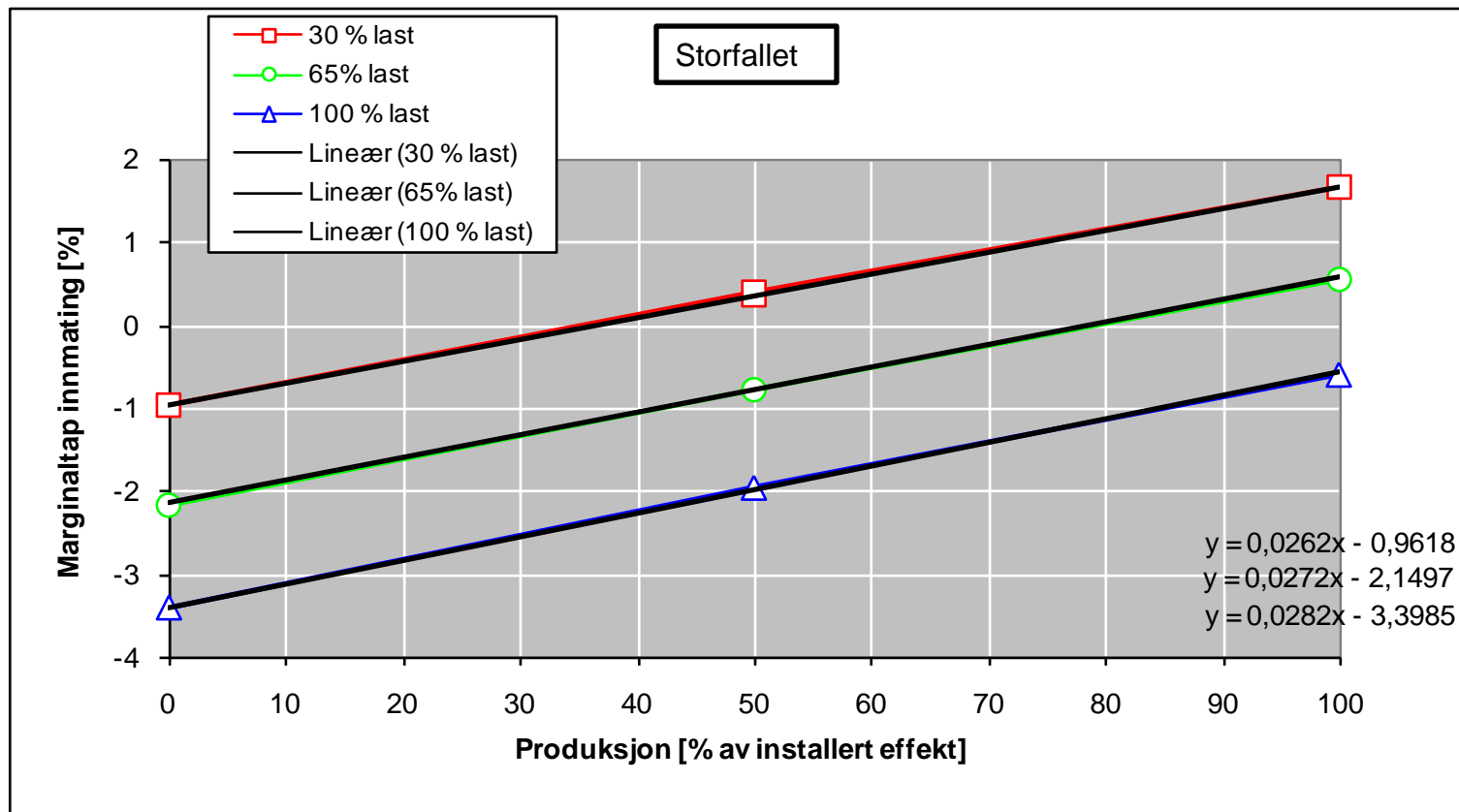
Produksjon, før 1/1-2010

- Marginaltap s-nett og eget nett summert
- Marginaltap i eget nett (r- og d-nett) beregnet i Netbas med 6 inndelinger basert på uke og dag/natt
- Snitt marginaltapsprosent beregnet pr uke
- Uveid systempris pr uke
- Beregning av fakturagrunnlag (evt utbetaling) i egenutviklet Excel-ark
- Opplagg avklart med produsent

Produksjon, etter 1/1-2010

- Marginaltap s-nett og eget nett summeres
- Marginaltap i eget nett (tom 22 kV) beregnes i Netbas (kjøpt egen modul) for ulike last og produksjonstilfeller for etablering av funksjon
 - $\text{Margtap}[\%] = k_0 + k_L \cdot \text{Last} [\% \text{ av tunglast}] + k_P \cdot \text{Prod} [\% \text{ av } P_{\text{maks}}]$
- Marginaltap trafo 132/22 kV og evt r-nett tas med
- Marginaltapskostnad/-inntekt beregnes time for time med reel last/produksjon og systempris
- Beregning av fakturagrunnlag (evt utbetaling) i egenutviklet Excel-ark med input av uttak og produksjon

Marginaltapsfunksjon:



Eksempel:

STORFALLET KRAFTVERK

Grunnlag / satser:

Fastledd

Administrativt ledd	7500 kr/år
Innmatingstariff	0,56 øre/kWh

Energiledd

= systempris · marginaltapssats (%) · produksjon (time for time)

Sentralnett	http://home.statnett.no/nettavregning/ReportLossPerCustomer.aspx
Distribusjonsnett	22 kV nett:

$$\text{Margtap (\%)} = k_0 + k_L \times \text{last (\%)} + k_P \times \text{prod (\%)}$$

	Konstant k_0	Lastfaktor k_L	Prod.faktor k_P
Storfallet	0,0927	-0,0348	0,0272

Transformatorer Trafostasjon:

$$\text{Margtap (\%)} = 0,064 \cdot [\text{sum produksjon (MW)} - \text{sum last (MW)}]$$

Fakturagrunnlag f.o.m. uke

1 t.o.m uke **53** i **2008**

Total produksjon Storfallet	1134,9 MWh	
Gjennomsnitt systempris	369,4 kr/MWh	
Gjennomsnitt marginaltapssats (%)	Dag	Natt/helg
	Sentralnett	0,65 -2,43
	Distribusjonsnett	-3,05 -2,41

Fastledd	Administrativt ledd	7 500 kr
	Innmatingstariff	6 355 kr
Energiledd	Sentralnett	-17 883 kr
	Distribusjonsnett	-9 943 kr
Total	(til utbetaling)	-13 970 kr