

Sentralnettets utstrekning

Næringspolitisk verksted
Energi Norge 9. februar 2010

Morten Aalborg
Eidsiva Nett AS

Innledende betraktninger

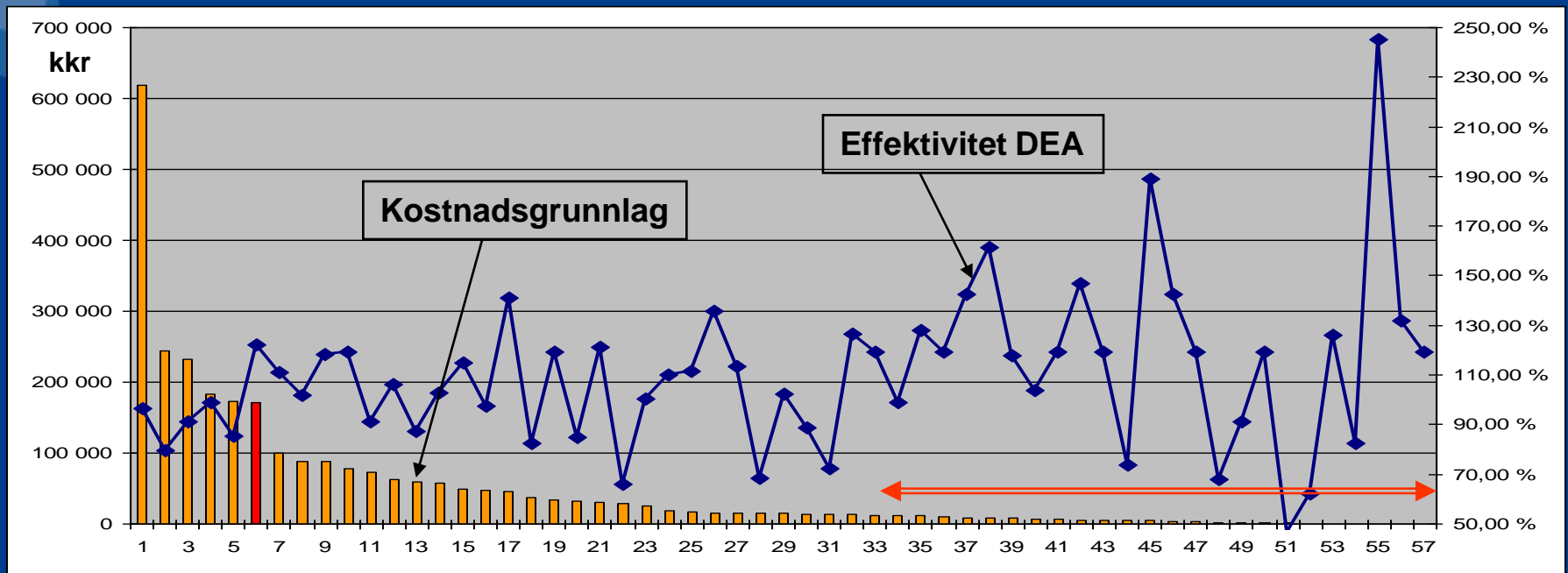
- Nødvendig gjennomgang, presset fram av bransjen
- Ikke svart/hvitt – Eidsiva er både enig og uenig
- Nettreguleringen fokuserer i for stor grad på symptomer, i stedet for å angripe årsaker - detaljdiskusjon i stedet for prinsippdiskusjon
- Struktur er behendig utelatt som tema
- Nasjonale R-nettariffer i stedet for nasjonale sluttbrukertariffer?
 - Argumentene for og mot er stort sett de samme
- Konsekvenser er i liten grad beskrevet/vurdert

R-nettets betydning



- R-nettet er viktig for de regionale selskapene
 - Kompetansebase
 - Regional rolle
 - Kunderelasjoner
- Fellesnett
 - Generelt negativ
 - Eidsiva har brukt mye tid på opprydding i eierstruktur og avvikling av fellesnett
- Første trinn i sentralisering?

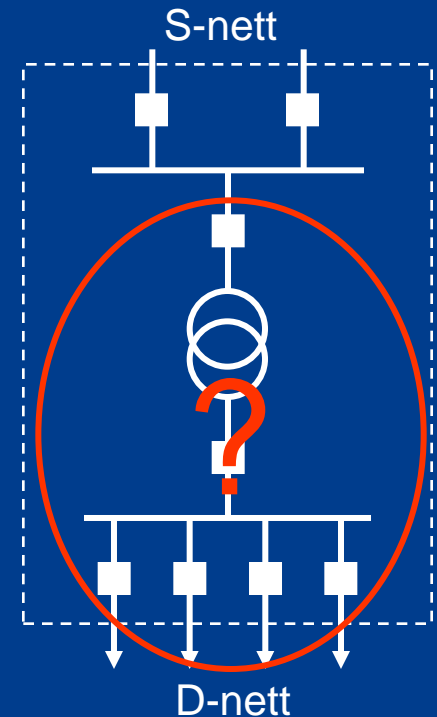
Struktur



- 57 S- og R-netteiere (eks. Statnett)
- 14 selskaper eier 79 % av nettet
- 43 selskaper eier 21 % av nettet
- 24 selskaper ekskludert som referanseselskaper
- Statens selskaper
 - Statkraft og Statnett

Kundeforhold

- Måling/avregning/avtaler
 - Transformatorer/bryterfelter
 - Må Eidsiva fortsatt ligge i mellom?
- Kundebase
 - Kunder i dagens S-nett ca. 85
 - Kunder i utvidet S-nett ca. 400-500?
 - Målepunkter i utvidet S-nett: 2500-3000?
- Tariffer
 - Kostnadseffektivitet og tariffnivå
 - Marginaltapsberegninger
 - Tariffpraksis – utjevning over tid



Oppsummering

- Målet med nettregulering og tariffer er å sikre et nett med tilstrekkelig kapasitet og kvalitet til samfunnsøkonomisk riktig kostnad
- Om målet er å utjevne tariffer, så er strukturrasjonalisering det beste alternativet
 - Det nest beste vil være direkte støtte, eksempelvis gjennom et "Enova-fond"
- Om målet er å subsidiere ny fornybar produksjon, så er det bedre å gjøre dette direkte enn å "forurense" tariffsystemene med subsidier
- En samordning av R-nettet hovedsakelig mot D-nettet er mer naturlig enn mot S-nettet (funksjonskriterium vs spenningskriterium)